

 MADE IN  
GERMANY



# Schotten & Hansen

Nature Refined.

品牌介紹型錄



# 目錄

Catalogus

品牌理念 01

品牌特點 02

品牌優勢 08

產品概述 09

透過天然精華 提供高耐久性 11

選擇與處理 12

顏色變化的相關資訊 15

長板 19

短板 24

處理方式 28

尺寸 29

地板範例 30

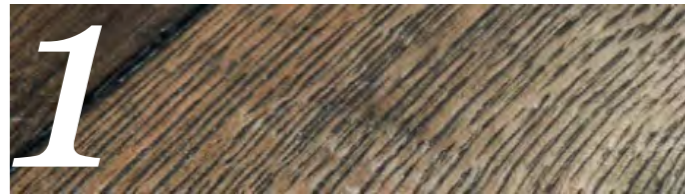




# 大自然精緻

木材是我們的元素。

我們以其真實的特性為特色，並將其用於地板和表面，以創造高品質的牆壁、天花板和傢俱。我們的整個工作流程是由對這種天然材料的尊重來定義的：從工廠加工到開發增加和保留獨特價值的內部解決方案。



## 產品

木質表面和你一樣獨特。

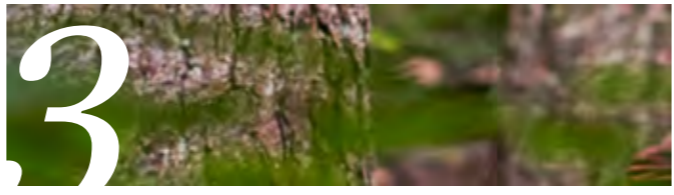
性格也同樣強壯。這是我們創造產品的基礎。適合您的室內設計，垂直和水準。自然和健康，享受一生。



## 自然

在森林中逗留可以使人心靈安定。

我們將樹木的寧靜特性帶進密閉的室內空間。站在我們的地板上，穿過我們的門，坐在我們的桌子旁，或靠在我們的牆上的人會感到更加冷靜。這得益於木頭這種自然材料，以及我們近乎自然的處理方式。





## “ 大自然講述著引人入勝的故事 ”

關於色彩、情感、老化和變化。這種靈感激勵著我們尊重木材，並以自然方式提煉它。  
時間、細節知識、豐富的經驗以及不斷進步和改進的追求是我們製造珍貴產品的方法，這些  
產品就像大自然本身一樣真實。



在自然界中，樹木是最古老的生物之一。

我們的努力是讓這寶貴的木材原材料在其加工形式中也能尊嚴地繼續老化。因此，我們通過我們的產品創造出永恆美麗的空間。透過精心選材、精確手工和與珍貴的自然物質結合，我們打造出富有表達力、耐用且持久的表面。通過木材的可再生性，我們保留了大自然的價值。

詳細的手工製作保留了木材的生動結構。我們使用木材本身的過程和自然提供的顏料進行染色。樹脂、蠟和油等天然物質使表面更加精緻。這使得木材保持透氣性，有助於調節室內氣候。

同時，它也平衡了情緒。







**Schotten  
&Hansen**  
Nature Refined.

# 1.

## 木材不僅僅是一種原材料

在選擇木材時，我們認識到這棵樹的生活故事。我們透過真正的工藝藝術性將這一點帶到了前。根據木材的種類及其大小、結構和顏色，我們用一些傳統技術和高度技術步驟來處理木材，直到它完美。樹幹被分成我們多年來一直信任的鋸木廠的貼面。



## 2.

我們使用整個樹幹，  
而不僅僅是它的薄片。

因此，薄木的寬度主要是根據樹木的規格而定。  
對於每個元素的選擇都遵循嚴格的質量要求。



**Schotten  
& Hansen**  
Nature Refined.





**Schotten  
& Hansen**  
Nature Refined.

### 3.

## 我們保持自然本質 並創造實質。

藉由特別開發的乾燥技術，我們減少木材中的水分含量，以提高其耐用性。這樣在日後使用時，木材的膨脹和收縮現象會減少。木材不會出現裂痕，並且保持形狀穩定。此外，這也增強了觸感。木材的紋理可以清晰地感受到。



# 4.

## 精湛的傳統

精確的手工工藝保留了木材的活潑結構。利用我們所有的敏感性，我們展現了木材的獨特特徵。木材是手工刨的，而不是機器刨的。我們可以強調裂縫或將它們混合在一起，以創造單板的和諧外觀。我們植入特別挑選的天然材料來加固結孔。



**Schotten  
& Hansen**  
Nature Refined.



# 保持品質

Quality, maintained

我們的產品將陪伴您多年。高質量的原材料，我們精密且專注的工藝以及多年研究的知識，意味著在長期投資Schotten & Hansen 表面方面會有豐厚的回報。結果是堅固耐用的產品，以及給您室內帶來溫馨且獨特的感覺。



# 無論何處

Anywhere

由於獨特的乾燥和粘合過程，我們的木材即使在極端條件下也能保持尺寸穩定。一種專利的乾燥過程永久地減少了膨脹和收縮，防止了後續的開裂形成，並突顯了木材的特徵紋理。



# 天然健康

Naturally healthy

我們努力確保木材這一寶貴資源在我們的產品中能夠以尊嚴老化。這就是為什麼我們的客戶轉向我們，為他們創建永恒美麗的空間。通過精心挑選的材料和精確的工藝，再加上卓越的自然表面處理，我們製造出持久的、有表達力的表面。它們可以輕鬆地再生，保持大自然的價值和品質。





# 產品概述

## Product Overview

我們的產品是以木質材料為基礎，經過我們內部實驗室精心研發的處理工藝而製成。

在過去的30年中，我們累積了豐富的經驗，運用自然樹脂、油和蠟等天然材料，以及反應劑和地球顏料，來保護和美化木質表面。

我們的特殊處理過程使這些材料能夠深入滲透到木材內部，從而創造出開放、透氣且具有再生能力的表面。

這意味著我們的產品不僅能夠提供優美的外觀，還能保護木材，延長其使用壽命。

我們的產品系列包括不同類型的木板和地板，如長板、短板、三層壁板、帕奎特凡爾賽地板和LSP板。

每種產品都具有獨特的特點和用途，以滿足不同場合和客戶的需求。

最值得注意的是，我們的產品永不需要打磨，這得益於我們的處理技術，確保表面的品質和功能長時間保持穩定。

無論是在設計美感、保護木材還是可持續性方面，我們的產品都將為您的項目帶來卓越的效果。

我們的內部實驗室是我們工作坊的核心。

在過去的30年裡，我們學會了如何使用天然樹脂、油和蠟來保護我們的木質表面。為了達到不同的顏色，

我們使用反應劑和細膩的地球顏料。我們特殊的處理過程讓所有這些材料深入滲透到木材內部。

結果是一個開放、透氣且具有再生能力的表面，永遠不需要打磨。





“我們使用工程木材層壓板，因為它們有許多優勢，例如能夠保證尺寸穩定性。  
它們是我們對承認木材是一種寶貴資源的可持續方法的貢獻。”

---

Bernhard Heinloth，董事總經理



# 透過天然精華 提供高耐久性

High Durability through Natural Essences

樹脂深入滲透木材內部。  
它們結合了木材中的油份，  
增加了耐磨耗的能力。

*The resins penetrate deep into  
the wood. They bind the oils,  
increasing resistance to wear  
and tear.*

馬什膠 Mastic

貝殼蠟 Bees Wax

卡那菠蠟 Candelilla Wax

蠟菜蠟 Shellac Wax

蜂蠟 Carnauba Wax

天然、精細研磨的顏料充滿了  
木材的毛孔，完全展現了和諧  
的色調。

*Natural, finely ground  
pigments fill the pores of our  
wood completely and create  
harmonious colour tones.*

油填充並飽和木材的細胞。  
它具有防水功能，並為表面  
提供深度。

*Oil fills and saturates the  
cells of the wood. It is  
waterrepellent and provides  
depth to the surface.*

Copal 松香

Shellac 貝殼蠟

Colophony 松香

*Wax, in combination with oil,  
offers a natural protection  
against dirt and mechanical  
influences.*

蠟，結合油，提供自然的保護，  
抵抗污垢和機械影響。

Granite Stonegrey 花崗岩灰

Red Bole 鈦白

Iron Oxide Yellow 氧化鐵黃

Titanium White 紅泥

Linseed Oil 亞麻籽油

Perilla Oil 紫蘇油

Walnut Oil 核桃油



# 選擇與處理

Selection and Treatment

	Fine 細緻	Medium 中等	Coarse 粗糙
<p>Brushed 刷砂</p>  <p>BRUSHED</p>	 <p>均勻而低調的特性，帶有小節點和細微的裂縫；手工完成。木材典型的紋理結構通過刷砂凸顯出來。</p>	 <p>明確的特性，帶有較頻繁的節點、小的收縮裂縫和風裂；手工完成。木材典型的紋理結構通過刷砂凸顯出來。</p>	
<p>Hand-planed 手工刨平</p>  <p>HAND-PLANED</p>	 <p>均勻而低調的特性，帶有小節點和細微的裂縫；手工完成。使用彎刀製作小疙瘩和凹坑，創造出波浪般的質感，確保鮮明、生動的表面。</p>	 <p>明確的特性，帶有較頻繁的節點、小的收縮裂縫和風裂；手工完成。使用彎刀製作小疙瘩和凹坑，創造出波浪般的質感，確保鮮明、生動的表面。</p>	
<p>Shrunk 收縮</p>  <p>SHRUNK</p>	 <p>均勻而低調的特性，帶有小節點和細微的裂縫；手工完成。通過特殊的乾燥技術創造出高度獨特的表面，具有天然老化木材的所有特徵。</p>	 <p>明確的特性，帶有較頻繁的節點、小的收縮裂縫和風裂；手工完成。通過特殊的乾燥技術創造出高度獨特的表面，具有天然老化木材的所有特徵。</p>	 <p>非常生動的特性，帶有明顯的節點和裂縫；手工完成。通過特殊的乾燥技術創造出高度獨特的表面，具有天然老化木材的所有特徵。</p>



# “自然的色彩”

"Natural Colors"

經過幾十年的研究，我們找到了將大自然的顏色轉移到木材上的獨特方法。

我們的顏料生長在植物或礦物中。

它們與木材的顏色相協調，發展出最細微的細微差別，並隨著時間的推移而變化。

在需要眾多生產步驟的複雜配方中，我們根據客戶的個人顏色要求調整原始木材顏色。

\* 色彩配方在我們的內部實驗室開發。

\* 使用我們自己開發的色彩配方，我們可以產生大量的自然色調選擇

\* 我們使用天然顏料，從不使用合成產品。



# 選擇與處理

Selection and Treatment



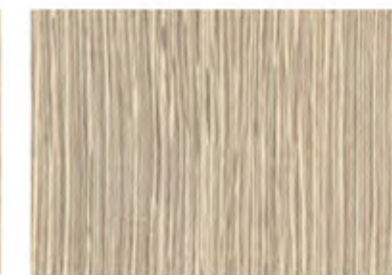
## PEBBLE STONE

### 鵝卵石

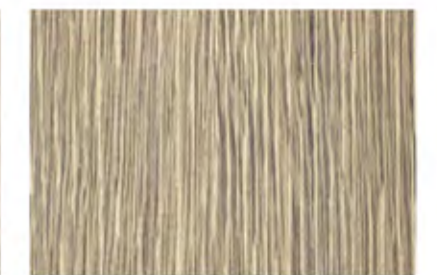
涼爽、明亮和清新



Pebble Stone light  
鵝卵石淺色



Pebble Stone medium  
鵝卵石中色



Pebble Stone dark  
鵝卵石深色



## OYSTER牡蠣

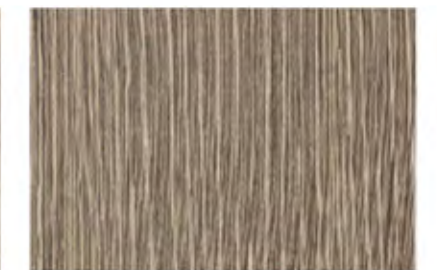
充滿活力、生動和個性



Oyster light  
牡蠣淺色



Oyster medium  
牡蠣中色

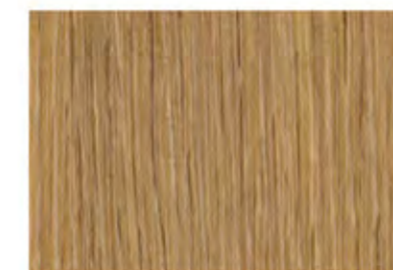


Oyster dark  
牡蠣深色

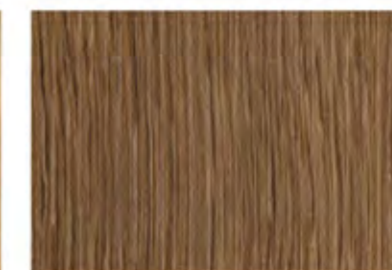


## LINEN亞麻布

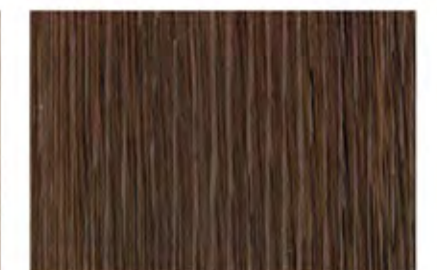
低調、謙遜和寧靜



Linen light  
亞麻淺色



Linen medium  
亞麻中色



Linen dark  
亞麻深色

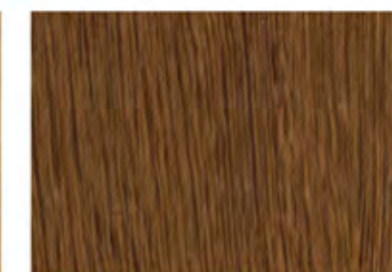


## SMOKE煙燻

大地氛圍、自然和平衡



Smoke light  
煙燻淺色



Smoke medium  
煙燻中色



Smoke dark  
煙燻深色

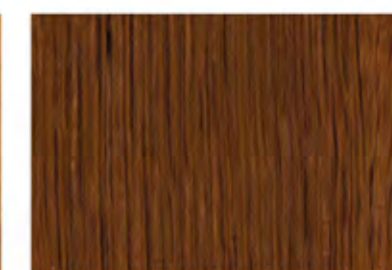


## MOCHA摩卡咖啡

經典、強烈和溫暖



Mocha light  
摩卡淺色



Mocha medium  
摩卡中色



Mocha dark  
摩卡深色



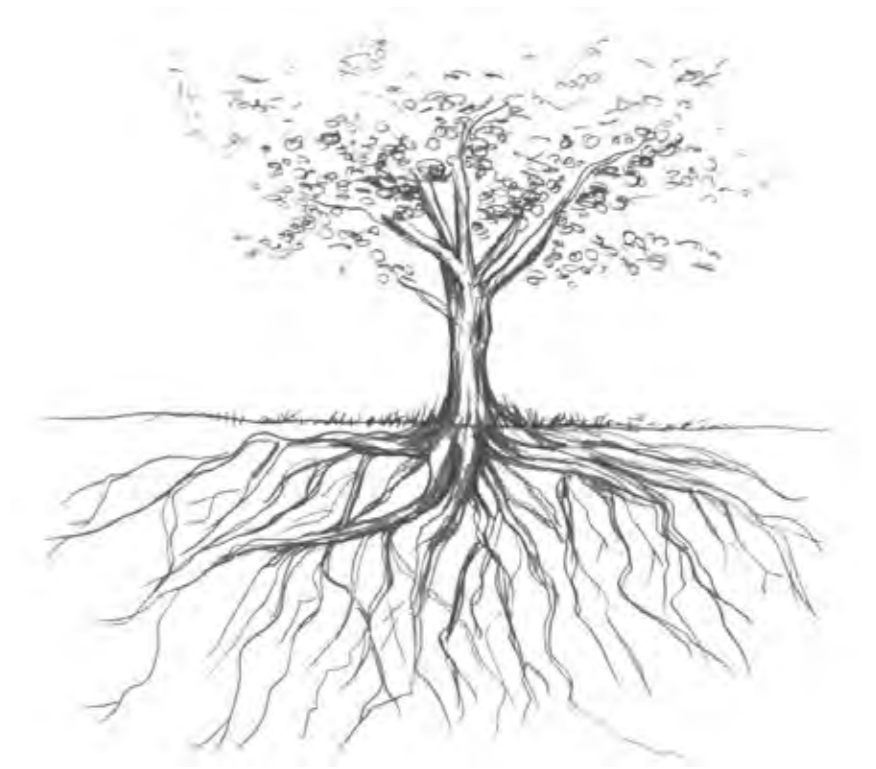
# 顏色變化的 相關資訊

Information about colour variation

## 1. 木材作為原材料

木材表現出自然、溫暖和安全感。由於其自然的色彩變化，以及多樣性和持久的應用可能性，木材成為一種永恆的材料。影響色彩變化和表面著色的關鍵因素是木材內部的成分。這些成分取決於樹木的位置、遺傳基因、生長地區和生長期，以及土壤的養分含量。環境影響在樹木生長過程中的作用，形成了木材的紋理。

通過對木材內部自然過程的精緻加工，我們在木質表面創造出和諧而令人興奮的色彩變化，以確保滿足我們客戶的需求。



## 2. 變化中的色彩

光線、機械磨損和維護保養對木質表面的成熟過程以及隨著時間的推移所產生的色彩變化具有影響。在高度經常受到使用的地區，如酒店和餐廳等，木質表面所受到的機械應力與私人住宅中的情況不同。定期的保養和使用護理產品也會影響木質表面的外觀和光澤程度。此外，紫外線光會根據紫外線光強度和曝露時間逐漸使木質表面褪色。在缺乏光線和氧氣的情況下，木質表面的塗層會稍微變黃，因為表面塗層中的油分硬化過程被中斷。這個過程會通過暴露於自然光線下自動逆轉。



Natural variance of the wood  
木材的自然變異



UV exposure  
UV曝露



Absence of light  
光照缺失



Ageing over time  
隨時間變老



Mechanical stress  
機械應力



# 顏色變化的 相關資訊

Information about colour variation

## 3. 色彩感知與木材

色彩感知是主觀的，並且受到個人視覺和入射光的類型的影響。對於某些類型的木材，如橡木，由於其紋理結構，色彩對比可以顯得更加強烈。色彩的自然變化取決於木材的等級、精加工過程和切割技術。我們的一種自然乾燥的「收縮」處理方法增加了這種變異性。在Schotten&Hansen的色調中，較高對比度的淺色和深色漸變的變化可以歸因於木材的自然紋理結構。



人工光源引起的溫度也會產生不同的色彩感知，從冷色調（左圖）到暖色調（右圖）。在光源溫度為3,500克爾文（中間）時，可以實現最佳的色彩真實性。



# “穩定性和耐用性”

"Stability and Durability"

多虧了我們處理、完成和構建產品的方式，它們擁有尺寸穩定性和耐用性。

即使在具有挑戰性的氣候環境中，如水療和健康區、遊艇內部或溼度非常高或非常低的地方，它們也會保持這種狀態。

他們甚至可以忍受大量使用，比如在酒店和機場大廳。



# 長 / 短地板

Long /short Board

**Schotten  
&Hansen**

Nature Refined.



# 長板

Long Board

地板

## 產品規格

長 大約 2450 到 5000 毫米。

寬 約 160 - 360 毫米 (精細特選)  
約 160 - 420 毫米 (中等特選)  
約 200 - 360 毫米 (粗糙特選)

厚度 約 19 毫米 (± 0.5 毫米)。

頂層 約 4.5 毫米 (± 0.5 毫米) ; 防水且無甲醛黏合。

結構：三層結構  
頂層：橡木薄木，其他木材可根據要求提供  
載體：軟木

表面 完成的透氣性表面，使用天然油、樹脂和蠟進行表面處理的Schotten & Hansen產品。  
Schotten & Hansen的表面可再生；不需要砂磨或機械處理。請避免使用強酸性和強鹼性物質。





# 長板

Long Board

地板

## 產品規格

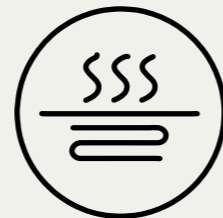
---



防火等級：根據 EN 13501-1:2010，分類為 Cfl - S 1。



使用Schotten & Hansen護理產品容易清潔



適用於地板下加熱系統



根據BS 7976-2:2002標準的滑阻PTV - 平均值54



根據廢棄木材規定的A2類別，Schotten & Hansen 木材產品可回收再利用，因此可以重新用於木質材料的生產。





# 長板

Long Board

地板

## 橡木特色第21版

	淺	中	深
卵石色			
牡蠣色			
亞麻色			
煙霧色			
摩卡色			

特殊顏色可根據要求提供。

## 木質特徵選擇



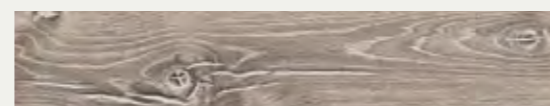
精選 (160-280 mm 寬度)

均勻且平靜的木材結構，帶有少數小節點和細小裂縫，手工修復。



中等 (160-360 mm 寬度)

明顯的木材結構，帶有節點、收縮和風裂，手工修復。



粗糙 (280-360 mm 寬度)

非常豐富的木材結構，帶有精選的節點，獨特的收縮和風裂，手工修復。



# 長板

Long Board

地板

## 處理方式

---

### Brushed 刷砂



1 刷毛 通過刷出早材的紋理，突顯木材的典型紋理結構。

### Hand-planed 手工刨平



2 手工刨紋 小的脊線和凹陷的地形賦予板材波浪狀的結構，營造出生動的外觀。

### Shrunk 收縮



3 收縮： 通過特殊工藝創造出具有天然老化木材特性的富有表現力的表面。

地板間的顏色變化可能會因材料的自然品質以及常見因素而有所不同，陳列展品或樣品也可能存在這些變化。

可根據要求提供 / 可選擇。在某些顏色和/或尺寸上可能無法提供。可以根據要求進行定制。



# 長板

Long Board

地板

## 進一步資訊

### 室內氣候與木地板

木材是一種自然材料，可以適應室內氣候。木材會吸收空氣中的水分並再次釋放出來。

我們想指出，在供暖季節，地板可能會因強烈的乾燥而產生收縮裂縫。由於供暖季節空氣濕度低，造成的裂縫不應被投訴。通過在供暖季節維持舒適健康的室內氣候，即20°C的溫度和50%的相對濕度，您可以在很大程度上避免這種自然現象的負面影響。溫濕度計可以輕鬆控制您房間中的空氣。如果空氣過於乾燥，必須採取適當的方法來增濕空氣。

### 黏合

地下基層的準備工作應按照膠粘劑製造商的指南和相關的DIN標準進行。

對於所有Schotten & Hansen地板產品的黏合，我們建議使用無溶劑且彈性的膠粘劑。在黏合過程中，必須確保對地下基層進行全面粘合并確保足夠的接觸壓力。

### 黏合到水泥砂漿上

首先，必須根據VOB第B DIN 1961和第C DIN 18356的指南進行對地下基層和施工要求的檢查。

由於某些地板產品的長度和寬度較大，因此需要對地下基層的平整度進行較高的注意。

### 安裝在地暖上

所有Schotten & Hansen長板都應使用彈性膠粘劑完全粘合到地暖上。在這之前，必須對加熱水泥砂漿的安裝就緒性進行仔細檢查 - 特別是熱水泥砂漿層必須記錄加熱協議和測試點的詳細信息（根據DIN標準）。膠粘劑必須適用於地暖系統的粘接。請注意地板的最大表面溫度為29°C。

此外，在供暖期間應改善空氣濕度。否則，地板可能會強烈乾燥並產生收縮裂縫。供暖期間由於低空氣濕度引起的裂縫不應被投訴。

### 安裝前的重要措施：

- 讓未打包的工件在最終的房間條件下適應約一周，直到達到平衡水分含量。
- 安裝前三天關閉地暖。
- 測量水泥砂漿的含水率。
- 保持房間氣候恒定，相對濕度為45%±5%。這也適用於安裝後的幾天（在此期間每天增加地暖5°C）。



# 短板

short Board

## 產品規格

長 約 2400 x 2950 毫米。

寬 約 160 x 240 毫米。

厚度 分別約 9/12/15/18 毫米。

頂層 約 2.8 毫米，防水且無甲醛黏合。

結構：多層結構  
表面層：橡木薄板  
支撐層：膠合板（樺木）

表面 經過最終處理的透氣Schotten & Hansen表面。使用天然油、樹脂和蠟進行表面處理。  
Schotten & Hansen表面可再生；無需砂磨或機械加工。請避免使用強酸性和強鹼性物質。





# 短板

short Board

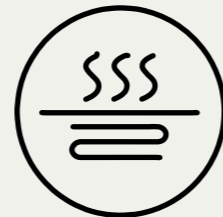
## 產品規格



防火等級：根據 EN 13501-1:2010，分類為 Cfl - S 1。



使用Schotten & Hansen護理產品容易清潔



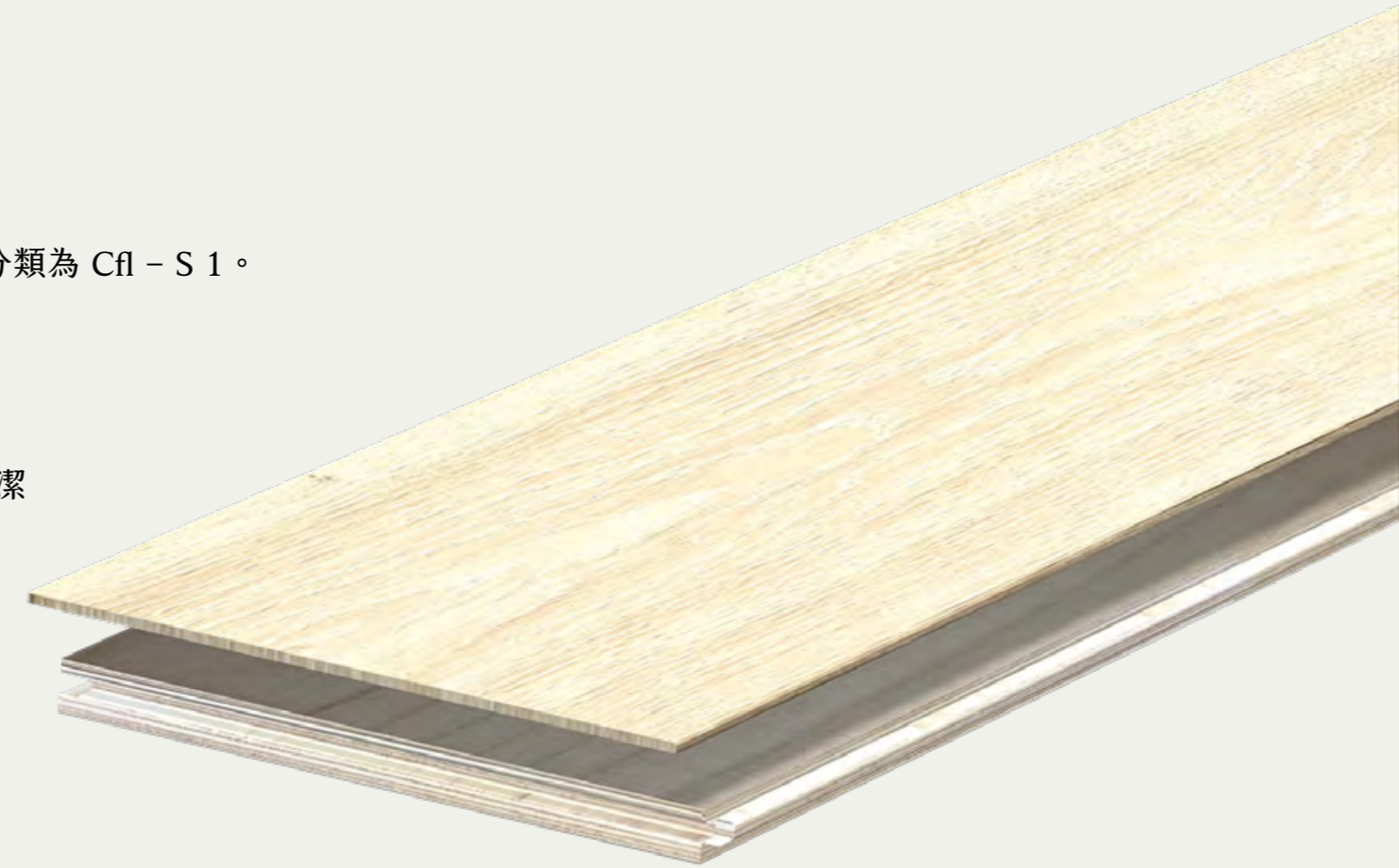
適用於地板下加熱系統



根據BS 7976-2:2002標準的滑阻PTV，在乾燥條件下滑動危險較小；  
測試樣品以細緻分類和有結構處理回收



Schotten & Hansen 木材產品符合A2類別的舊木材規定，可回收再利用，因此可用於生產木質材料





# 短板

short Board

## 橡木特色第21版

	淺	中	深
卵石色			
牡蠣色			
亞麻色			
煙霧色			
摩卡色			

特殊顏色可根據要求提供。

## 木質特徵選擇



精選 (160-240 mm 寬度)

均勻且平靜的木材結構，帶有少數小節點和細小裂縫，手工修復。

特殊工藝創造出具有天然老化木材特性的富有表現力的表面。



中等 (160-240 mm 寬度)

明顯的木材結構，帶有節點、收縮和風裂，手工修復，產品特定的木質特徵選擇。

特殊工藝創造出具有天然老化木材特性的富有表現力的表面。

地板間的顏色變化可能會因材料的自然品質以及常見因素而有所不同，陳列展品或樣品也可能存在這些變化。

可根據要求提供 / 可選擇。在某些顏色和/或尺寸上可能無法提供。可以根據要求進行定制。



# 短板

short Board

## 進一步資訊

---

### 室內氣候與木地板

木材是一種自然材料，可以適應室內氣候。木材會吸收空氣中的水分並再次釋放出來。

我們想指出，在供暖季節，地板可能會因強烈的乾燥而產生收縮裂縫。由於供暖季節空氣濕度低，造成的裂縫不應被投訴。通過在供暖季節維持舒適健康的室內氣候，即20°C的溫度和50%的相對濕度，您可以在很大程度上避免這種自然現象的負面影響。溫濕度計可以輕鬆控制您房間中的空氣。如果空氣過於乾燥，必須採取適當的方法來增濕空氣。

---

### 黏合

地下基層的準備工作應按照膠粘劑製造商的指南和相關的DIN標準進行。

對於所有Schotten & Hansen地板產品的黏合，我們建議使用無溶劑且彈性的膠粘劑。在黏合過程中，必須確保對地下基層進行全面粘合并確保足夠的接觸壓力。

---

### 黏合到水泥砂漿上

首先，必須根據VOB第B DIN 1961和第C DIN 18356的指南進行對地下基層和施工要求的檢查。

由於某些地板產品的長度和寬度較大，因此需要對地下基層的平整度進行較高的注意。

---

### 安裝在地暖上

所有Schotten & Hansen長板都應使用彈性膠粘劑完全粘合到地暖上。在這之前，必須對加熱水泥砂漿的安裝就緒性進行仔細檢查 - 特別是熱水泥砂漿層必須記錄加熱協議和測試點的詳細信息（根據DIN標準）。膠粘劑必須適用於地暖系統的粘接。請注意地板的最大表面溫度為29°C。

此外，在供暖期間應改善空氣濕度。否則，地板可能會強烈乾燥並產生收縮裂縫。供暖期間由於低空氣濕度引起的裂縫不應被投訴。

---

### 安裝前的重要措施：

- 讓未打包的工件在最終的房間條件下適應約一周，直到達到平衡水分含量。
- 安裝前三天關閉地暖。
- 測量水泥砂漿的含水率。
- 保持房間氣候恒定，相對濕度為45%±5%。這也適用於安裝後的幾天（在此期間每天增加地暖5°C）。



# Schotten &Hansen

## 處理方式

The Schotten & Hansen finish

在利用木材獨特的自然特性進行工作時，其表面顏色會對環境影響產生反應，這需要對木材的著色具有特殊的專業知識。Schotten & Hansen 將木材的自身成分激活，並將最細緻的顏料深入其紋理結構中。每個表面都是這兩種技術的獨特結合。

天然油、蠟和樹脂的混合物確保了持久的色彩效果，這不僅提供了表面保護，還使其在美學上變老。定期保養，使用特別生產的清潔和維護產品，可以維持色調的強度。這種不需要經常打磨的再生表面，即使在多年使用之後，也可以現場進行色彩匹配。



最後但同樣重要的是，地板安裝工或室內設計師通過合理安排木材料來在房間中營造和諧的色彩印象。如果您有任何問題，我們將樂意為您提供建議。



# 尺寸

Dimensions

## 長板尺寸



長度	3000 - 5000 mm (約為118.1 - 196.9 inch)
寬度	160 - 360 mm (約為6.3 - 14.2 inch)
厚度	19 mm
頂層	4.5 mm

## 長板短板



長度	2400 - 2950 mm (約為94.5 - 116.1 inch)
寬度	160 - 240 mm (約為6.3 - 9.4 inch)
厚度	12 / 15 / 18 mm
頂層	2.8 mm

## 三層拼花地板



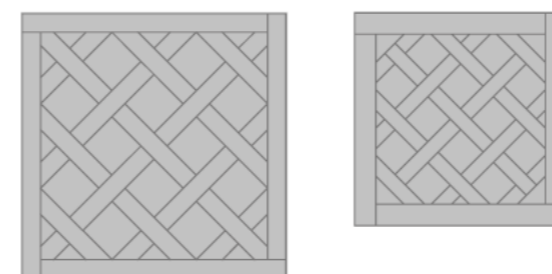
長度	2200 mm (約86.6 inch)
寬度	221 / 181 / 139 mm (約8.7 / 7.1 / 5.5 inch)
厚度	14 mm
頂層	3.5 mm

## LSP 地板



長度	500 / 600 / 700 mm (約19.7 / 23.6 / 27.5 inch)
寬度	100 / 120 / 140 mm (約3.9 / 4.7 / 5.5 inch)
厚度	19 mm
頂層	4.5 mm

## 凡爾賽拼花地板



長寬度	750 × 750 - 800 × 800 mm (約為29.5 × 29.5 - 31.5 × 31.5 inch)
寬寬度	950 × 950 - 1000 × 1000 mm (約為37 × 37 - 39.4 × 39.4 inch)
厚度	12 / 15 / 18 mm
頂層	2.8 mm



“我們的產品：  
像樹一樣適應性強，  
只是在室內。”

"Better Than Real Wood"

我們的表面如何使用完全取決於設計師的要求。  
結合各種載體材料，我們單獨設計的表面賦予房間個性，同時滿足聲學或消防等技術要求。



# 地板範例

Flooring Samples

**Schotten  
& Hansen**

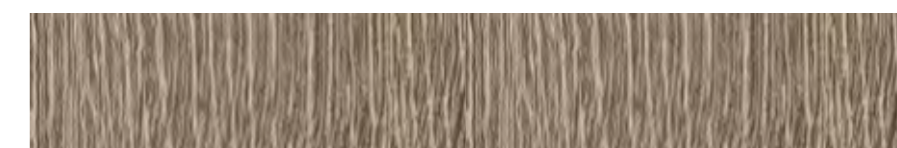
Nature Refined.





## Refugium Lunz

年份	2023
地板	Engeli, 長板
室內	鑲嵌應用
顏色	Engeli暗色, Oyster暗色
長度	3000 - 5000 mm (約為118.1 - 196.9 inch)
寬度	160 - 360 mm (約為6.3 - 14.2 inch)
厚度	19 mm
頂層	4.5 mm

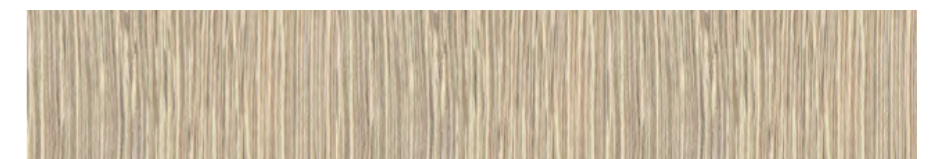






## Gaggenau Showroom Paris

年份	2023
地板	長板
室內	鑲嵌應用
顏色	鵝卵石中色
長度	3000 - 5000 mm (約為118.1 - 196.9 inch)
寬度	160 - 360 mm (約為6.3 - 14.2 inch)
厚度	19 mm
頂層	4.5 mm

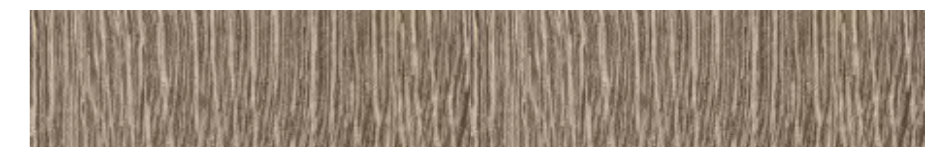






## Villa Stuttgart

年份	2016
地板	長板
顏色	牡蠣深色
長度	3000 - 5000 mm (約為118.1 - 196.9 inch)
寬度	160 - 360 mm (約為6.3 - 14.2 inch)
厚度	19 mm
頂層	4.5 mm







## Villa Saarbrücken

年份	2014
地板	長板
顏色	淺煙燻色
長度	3000 - 5000 mm (約為118.1 - 196.9 inch)
寬度	160 - 360 mm (約為6.3 - 14.2 inch)
厚度	19 mm
頂層	4.5 mm







## Villa Tegernsee II

年份	2009
地板	長板
顏色	摩卡深色
長度	3000 - 5000 mm (約為118.1 - 196.9 inch)
寬度	160 - 360 mm (約為6.3 - 14.2 inch)
厚度	19 mm
頂層	4.5 mm

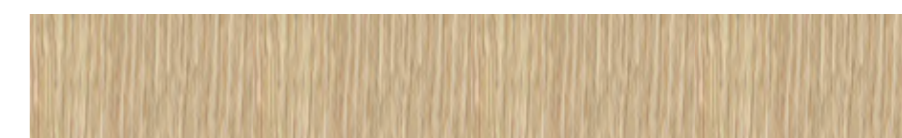






## Villa Mallorca III

年份	2014
地板	長板
顏色	淺色牡蠣色
長度	3000 - 5000 mm (約為118.1 - 196.9 inch)
寬度	160 - 360 mm (約為6.3 - 14.2 inch)
厚度	19 mm
頂層	4.5 mm

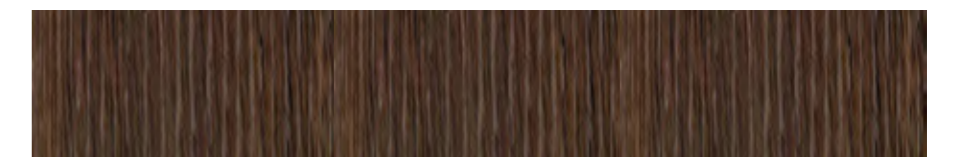






## Sofitel Frankfurt Opera

年份	2017
地板	長板
顏色	亞麻深色
長度	3000 - 5000 mm (約為118.1 - 196.9 inch)
寬度	160 - 360 mm (約為6.3 - 14.2 inch)
厚度	19 mm
頂層	4.5 mm

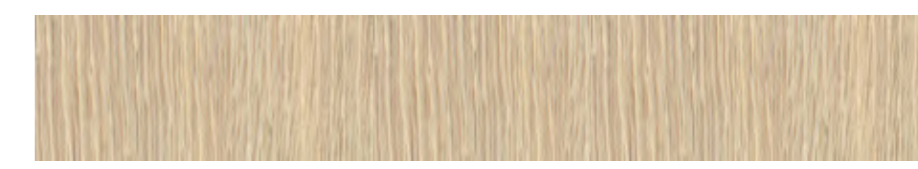






## Hampstead Residence

年份	2017
地板	長板
顏色	鵝卵石淺色
長度	3000 - 5000 mm (約為118.1 - 196.9 inch)
寬度	160 - 360 mm (約為6.3 - 14.2 inch)
厚度	19 mm
頂層	4.5 mm







## Sailing Yacht G2

年份	2018
地板	短板
顏色	鵝卵石淺色
長度	2400 - 2950 mm (約為94.5 - 116.1 inch)
寬度	160 - 240 mm (約為6.3 - 9.4 inch)
厚度	12 / 15 / 18 mm
頂層	2.8 mm







## Villa Düsseldorf

年份	2010
地板	長板
顏色	摩卡色淺色
長度	3000 - 5000 mm (約為118.1 - 196.9 inch)
寬度	160 - 360 mm (約為6.3 - 14.2 inch)
厚度	19 mm
頂層	4.5 mm







磐玥國際企業  
Moonstone international Co.

聯絡專線：02-2939-0038

業務洽訊電話：0955-690-995 / 0978-863-388

展示中心地址：新北市八里區中華路一段263號 / 桃園市桃園區春日路973號



掃取連結進入官網